

Sitzung vom 27. August 2014 / Geschäft Nr. 3.2

Bericht

Einfache Anfrage Hans-Jörg Rothenbühler betreffend Altlasten / Mülldeponien in Zollikofen; Antwort

1. Ausgangslage

Am 25. Juni 2014 hat Hans-Jörg Rothenbühler im GGR folgende einfache Anfrage eingereicht:

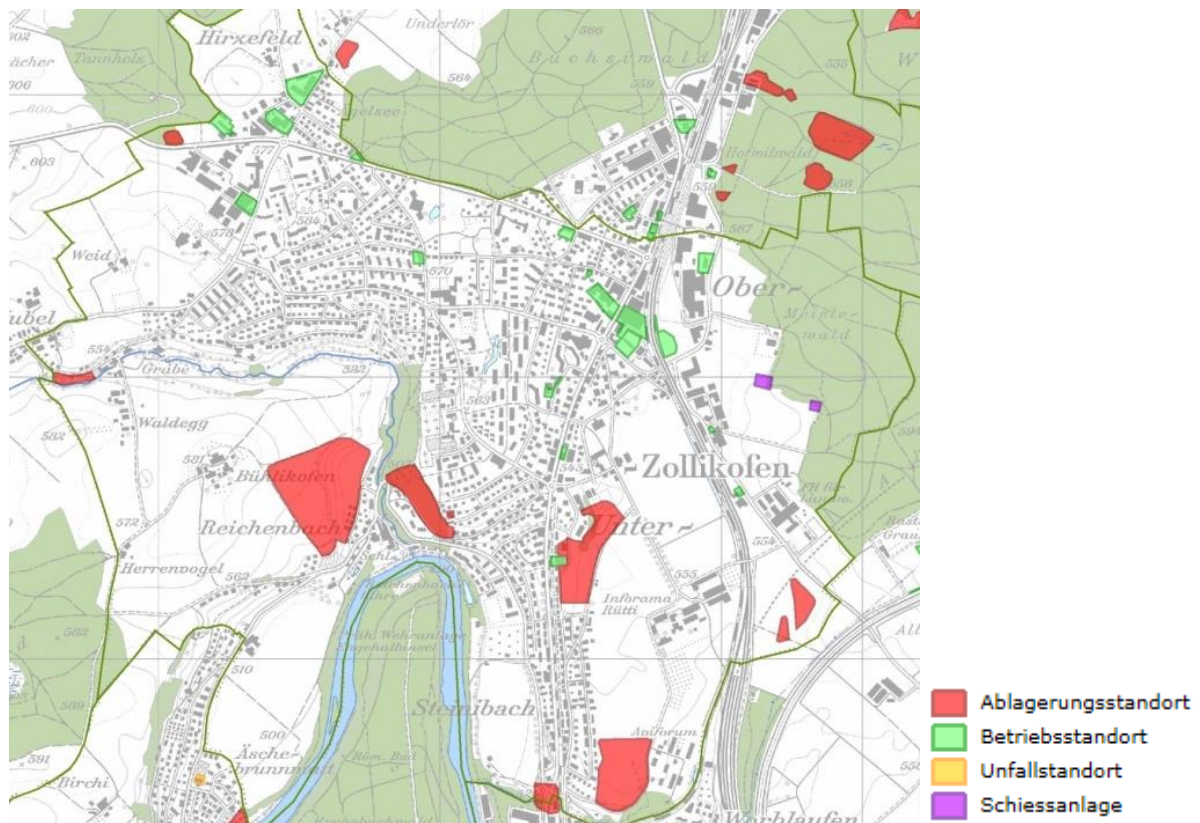
"In der Zeitschrift "Beobachter" vom 16. Mai 2014 steht in einem Artikel geschrieben, dass in den kommenden Jahren ca. 3'300 mit Altlasten/Mülldeponien verseuchte Gebiete in der Schweiz saniert werden müssen. Dabei sind mit Kosten von mindestens fünf Milliarden Franken zu rechnen. Ist die Gemeinde Zollikofen davon auch betroffen und wenn ja, wie ist das weitere Vorgehen?"

2. Antwort

Im Kanton Bern werden die mit Abfällen belasteten Flächen in Kartenform im Kataster der belasteten Standorte dargestellt. Es handelt sich dabei um ehemalige Ablagerungsstandorte (Deponien), Betriebsstandorte (Fabriken, Industrieareale), Unfallstandorte und Schiessanlagen. Der Kataster ist öffentlich und kann über das Geoportal auf der Website des Kantons Bern¹ eingesehen werden.

¹ <http://www.be.ch/geoportal>

Autor:	Speicherdatum	Pfad, Datei:	Datum, Zeit / User	Version	Seite
Beat Baumann	28.08.2014	g:\00_daten\01_präsidentiales\001_zd\0090_ggr\0093_sitzungen\2014\140827\ea_rothenbühler_altlasten ant ggr.docx	28.08.2014 15:42 / ks	1.6	1 von 2



Zu jeder einzelnen Fläche kann die Art des Standorts und die Einstufung gemäss Altlastenverordnung des Kantons Bern abgerufen werden. Dabei wird zwischen überwachungs- oder sanierungsbedürftigen oder aber weder überwachungs- noch sanierungsbedürftigen Standorten unterschieden. In allen Fällen muss bei Bauvorhaben auf belasteten Standorten ein Amts- oder Fachbericht beim Amt für Wasser und Abfall des Kantons Bern eingeholt werden.

Sanierungsbedürftige Standorte, so genannte Altlasten im rechtlichen Sinne, verursachen übermässige schädliche oder lästige Einwirkungen oder es besteht die konkrete Gefahr, dass solche Einwirkungen entstehen. Diese Standorte müssen unabhängig von Bauvorhaben zwingend saniert werden. In der Gemeinde Zollikofen gibt es keine solchen Standorte. Somit kann die Frage bezüglich der Betroffenheit der Gemeinde Zollikofen verneint werden.

Zollikofen, 25. August 2014

GEMEINDERAT ZOLLIKOFEN

Daniel Bichsel
Präsident

Roland Gatschet
Sekretär

Autor:	Speicherdatum	Pfad, Datei:	Datum, Zeit / User	Version	Seite
Beat Baumann	28.08.2014	g:\00_daten\01_präsidentiales\001_zd\0090_ggr\0093_sitzungen\2014\140827\ea_rothe nbühler_altlasten ant ggr.docx	28.08.2014 15:42 / ks	1.6	2 von 2